



# 総合カタログ

磁気選別機・リフティングマグネット

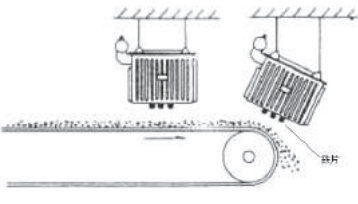
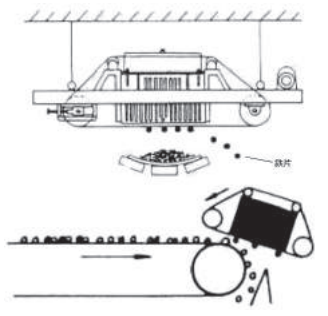
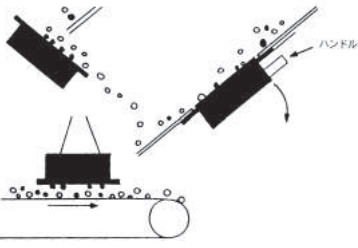
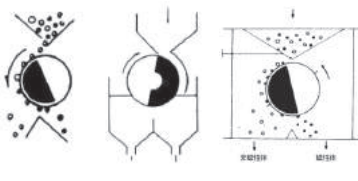

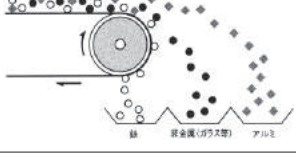
KOBUKURO techno CO.,LTD.



製造・販売 日鉄鉱業グループ

株式会社 幸袋テクノ

## 磁気選別機の種類

分類	製品名	冷却方式	型式	概略図	特長 & 用途	ページ	
吊下形	単体形鉄片除去機	油入式	KEM		石灰石・コークス・石炭・砕石・鑄物砂・炉滓・廃材プラント・都市ゴミ・飼料等の原料中に混入する鉄片類の除去に使用します。混入鉄片類が多い場合は、連続排出形が主に使用されます。	1	
			KEM-F			3	
		乾式	KEM-H			5	
			KEM-FH			7	
	連続排出形鉄片除去機	油入式	KEMC			2	
			KEMC-F			4	
		乾式	KEMC-H			6	
			KEMC-FH			8	
	永磁連続排出形マグネット		KEMPC-C			9	
プレート形	永磁吊下形 マグネットプレート		KEMPL		粉粒品、チップ、肥料、飼料、薬品、食品等の原材料に混入する鉄片類の除去に使用します。	10	
	永磁一般吸着形 マグネットプレート		KEMPH				
	永磁ダクト取付形 マグネットプレート		KEMPA				
	永磁タンク浸漬形 マグネットプレート		KEMPB			11	
			KEMPS				
ドラム形	永磁ドラム磁選機		KEMSD		ゴミ、破砕物、肥料、飼料等の原材料に混入する鉄片類の除去に使用します。	13	
	永磁ドラム		KEMPD			14	
	高磁力ドラム磁選機		KSRTK			15	
プリー形	永磁プリー		KEMPP		コンベヤのヘッドプリーとして使用し鑄物砂、鉛石、肥料、飼料などの原料中に混入する鉄片類の除去に使用します。	12	
	ローラーマグネット永磁式					18	
その他	アルミ選別機		KNM		アルミ、ガラス、鉄片選別用	16	
	ヘッドローラ付 マグネットシステム					粗大ゴミ処理設備、廃家電リサイクル、木材チップ、粉体等の原料に紛れ込んだ鉄系、ステンレス系の異物除去	17
	鉄鉛石回収 マグネットセパレータシステム					鉄鉛石回収用他	19

# 単体形鉄片除去機（油入式）

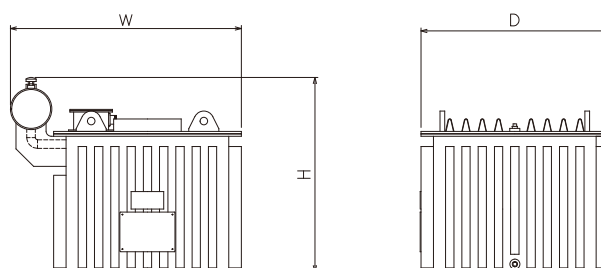
KEM

## 特長

- 油冷却方式採用により連続運転でも安定した吸引力
- 弊社独自の電磁石設計により強力な吸引力を実現
- 堅牢な構造のため故障しにくい



型 式	適用 ベルト幅 (mm)	電磁石 容量 (冷時kW)	概算 重量 (kg)	概算 油量 (ℓ)	寸法(mm)		
					W	H	D
KEM-600	600	2.5	900	160	925	780	750
KEM-750	750	4	1200	250	1085	850	900
KEM-900	900	5	2100	470	1350	935	1140
KEM-1050	1050	6	3000	750	1595	1030	1340
KEM-1200	1200	8	4100	900	1685	1085	1440
KEM-1400	1400	10	4800	1200	1880	1040	1600
KEM-1600	1600	11	5800	1400	2080		1800



## 各種鉄片の吸引距離（電磁石直下にて障害物のない場合）

型 式	サンプル鉄片	丸鋼 φ20×200 (mm)	鋼板 200×200×20 (mm)	角鉄材 50×50×20 (mm)	形鋼 50 L×400 (mm)	六角ナット M30 (mm)
KEM-400		260	240	240	270	170
KEM-500		280	250	250	290	180
KEM-600		300	260	260	310	210
KEM-750		330	280	270	340	250
KEM-900		400	290	290	400	300
KEM-1050		450	350	320	450	340
KEM-1200		520	450	350	500	380
KEM-1400		620	560	420	610	450

## 標準仕様

1. 設置場所：屋内外
2. 周囲温度：-5~40℃(本体), -5~40℃(制御盤)
3. 時間定格：連続
4. 電 源：AC200/220V 3φ50/60Hz(標準)  
(AC400/440V 3φ50/60Hzも製作いたします)
5. 塗 装 色：マンセル7.5PB4/12(本体), マンセル5Y7/1(制御盤)

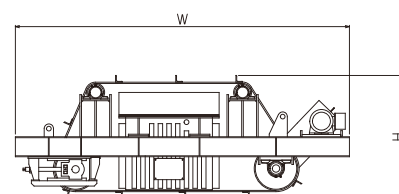
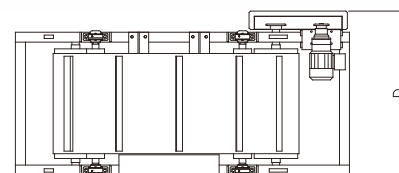
memo

# 連続排出形鉄片除去機(油入式)

KEMC

## 特長

- 油冷却方式採用により連続運転でも安定した吸引力
- 弊社独自の電磁石設計により強力な吸引力を実現
- 堅牢な構造のため故障しにくい
- ベルト排出機構付で自動排出



型式	適用 ベルト幅 (mm)	電磁石 容量 (冷時kW)	排出 ベルト幅 (mm)	ベルト 速度 (m/min)	電動機 容量 (kW)	概算 重量 (kg)	概算 油量 (ℓ)	寸法(mm)		
								W	H	D
KEMC-600	600	2.5	750	80	1.5	1500	170	2500	920	1230
KEMC-750	750	4	900			2100	270	2700	970	1410
KEMC-900	900	5	1050		3100	500	3305	1020	1585	
KEMC-1050	1050	6	1200	82	2.2	4500	800	3700	1120	1855
KEMC-1200	1200	8	1400			5800	980	3850	1170	2065
KEMC-1400	1400	10	1600	80	3.7	6600	1200	4050	1120	2305
KEMC-1600	1600	11	1800			9000	1400	4300		2475

## 各種鉄片の吸引距離 (電磁石直下にて障害物のない場合)

型式	サンプル鉄片	丸鋼 φ20×200 (mm)	鋼板 200×200×20 (mm)	角鉄材 50×50×20 (mm)	形鋼 50 L×400 (mm)	六角ナット M30 (mm)
KEMC-400		260	240	240	270	170
KEMC-500		280	250	250	290	180
KEMC-600		300	260	260	310	210
KEMC-750		330	280	270	340	250
KEMC-900		400	290	290	400	300
KEMC-1050		450	350	320	450	340
KEMC-1200		520	450	350	500	380
KEMC-1400		620	560	420	610	450

## 標準仕様

1. 設置場所：屋内外
2. 周囲温度：-5~40℃(本体), -5~40℃(制御盤)
3. 時間定格：連続
4. 電源：AC200/220V 3φ 50/60Hz(標準)  
(AC400/440V 3φ 50/60Hzも製作いたします)
5. 塗装色：マンセル7.5PB4/12(本体), マンセル5Y7/1(制御盤)

memo

# 単体形鉄片除去機（油入式）

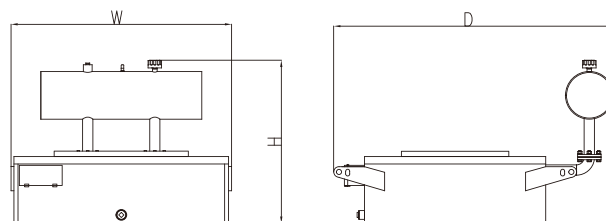
KEM-F

## 特長

- 油冷却方式採用により連続運転でも安定した吸引力
- シンプルな構造によりコストダウンに成功
- 少ない電力のため環境に優しいエコタイプ  
※当社比（KEMとの比較）



型式	適用ベルト幅 (mm)	電磁石容量 (冷時kW)	概算重量 (kg)	概算油量 (ℓ)	寸法 (mm)		
					W	H	D
KEM-F600	600	1.2	550	90	740	950	1150
KEM-F750	750	2	1000	180	940	930	1400
KEM-F900	900	3	1400	200	1040	960	1450
KEM-F1050	1050	4.5	1900	300	1240	1005	1725
KEM-F1200	1200	5.5	2200	320	1350	975	1775
KEM-F1400	1400	10	3600	750	1650	1230	2105
KEM-F1600	1600	15	5500	830	1850	1275	2235



## 各種鉄片の吸引距離（電磁石直下にて障害物のない場合）

型式	サンプル鉄片	丸鋼 φ20×200 (mm)	鋼板 200×200×20 (mm)	角鉄材 50×50×20 (mm)	形鋼 50 L×400 (mm)	六角ナット M30 (mm)
KEM-F600		200	150	150	220	160
KEM-F750		250	170	170	250	180
KEM-F900		280	200	200	300	220
KEM-F1050		400	280	280	400	300
KEM-F1200		450	350	300	450	320
KEM-F1400		580	450	400	590	420
KEM-F1600		620	560	420	610	450

## 標準仕様

1. 設置場所：屋内外
2. 周囲温度：-5~40℃(本体), -5~40℃(制御盤)
3. 時間定格：連続
4. 電源：AC200/220V 3φ 50/60Hz(標準)  
(AC400/440V 3φ 50/60Hzも製作いたします)
5. 塗装色：マンセル7.5PB4/12(本体), マンセル5Y7/1(制御盤)

memo

# 連続排出形鉄片除去機(油入式)

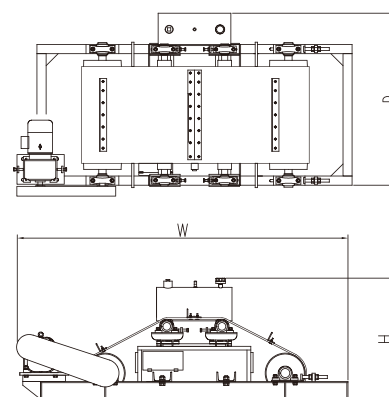
KEMC-F

## 特長

- 油冷却方式採用により連続運転でも安定した吸引力
- シンプルな構造設計によりコストダウンに成功
- 少ない電力のため環境に優しいエコタイプ  
※当社比 (KEMCとの比較)
- ベルト排出機構付で自動排出



型 式	適用 ベルト幅 (mm)	電磁石 容量 (冷時kW)	排出 ベルト幅 (mm)	ベルト 速度 (m/min)	電動機 容量 (kW)	概算 重量 (kg)	概算 油量 (ℓ)	寸法(mm)		
								W	H	D
KEMC-F600	600	1.2	500	60	1.5	1000	90	2265	1050	1210
KEMC-F750	750	2	750	63	2.2	1400	180	2615	995	1460
KEMC-F900	900	3	800			1900	200	2765	1025	1510
KEMC-F1050	1050	4.5	1050			2500	300	2915	1070	1835
KEMC-F1200	1200	5.5	1100		3.7	2900	320	3015	1040	
KEMC-F1400	1400	10	1400		5.5	5200	750	3665	1260	2055
KEMC-F1600	1600	15	1600			7800	830	3900	1310	2345



## 各種鉄片の吸引距離 (電磁石直下にて障害物のない場合)

型 式	サンプル鉄片	丸鋼 φ20×200 (mm)	鋼板 200×200×20 (mm)	角鉄材 50×50×20 (mm)	形鋼 50 L×400 (mm)	六角ナット M30 (mm)
KEMC-F600		200	150	150	220	160
KEMC-F750		250	170	170	250	180
KEMC-F900		280	200	200	300	220
KEMC-F1050		400	280	280	400	300
KEMC-F1200		450	350	300	450	320
KEMC-F1400		580	450	400	590	420
KEMC-F1600		620	560	420	610	450

## 標準仕様

1. 設置場所：屋内外
2. 周囲温度：-5~40℃(本体), -5~40℃(制御盤)
3. 時間定格：連続
4. 電 源：AC200/220V 3φ 50/60Hz(標準)  
(AC400/440V 3φ 50/60Hzも製作いたします)
5. 塗 装 色：マンセル7.5PB4/12(本体), マンセル5Y7/1(制御盤)

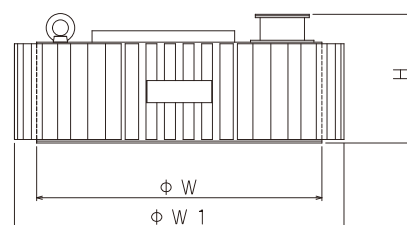
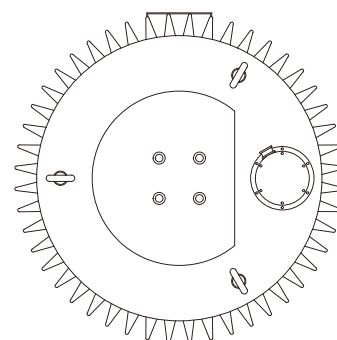
memo

# 単体形鉄片除去機(乾式)

KEM-H

## 特長

- 空冷方式のため軽量化に成功
- 取付場所・方向に制限なし（取付角度の制限なし）
- メンテナンスフリーで保守作業の簡略化



型式	適用 ベルト幅 (mm)	電磁石 容量 (冷時kW)	概算 重量 (kg)	寸法 (mm)		
				ΦW	ΦW1	H
KEM-60H	600	1.5	450	600	720	370
KEM-75H	750	2.2	640	750	870	410
KEM-90H	900	3.8	950	900	1040	420
KEM-105H	1050	5	1600	1050	1250	495
KEM-120H	1200	6	2200	1200	1400	500
KEM-140H	1400	7.5	2750	1400	1600	510
KEM-160H	1600	8.5	3600	1600	1800	

## 各種鉄片の吸引距離（電磁石直下にて障害物のない場合）

型式	サンプル 鉄片	丸鋼 φ20×200 (mm)	鋼板 200×200×20 (mm)	角鉄材 50×50×20 (mm)	形鋼 50 L×400 (mm)	六角ナット M30 (mm)
KEM-40H		150	110	110	150	120
KEM-50H		170	130	130	170	140
KEM-60H		200	150	150	220	160
KEM-75H		250	170	170	250	180
KEM-90H		280	200	200	300	220
KEM-105H		400	280	280	400	300
KEM-120H		450	350	300	450	320
KEM-140H		580	450	400	590	420

## 標準仕様

1. 設置場所：屋内外
2. 周囲温度：-5~40℃(本体), -5~40℃(制御盤)
3. 時間定格：連続
4. 電 源：AC200/220V 3φ 50/60Hz(標準)  
(AC400/440V 3φ 50/60Hzも製作いたします)
5. 塗 装 色：マンセル7.5PB4/12(本体), マンセル5Y7/1(制御盤)

memo

# 連続排出形鉄片除去機(乾式)

KEMC-H

## 特長

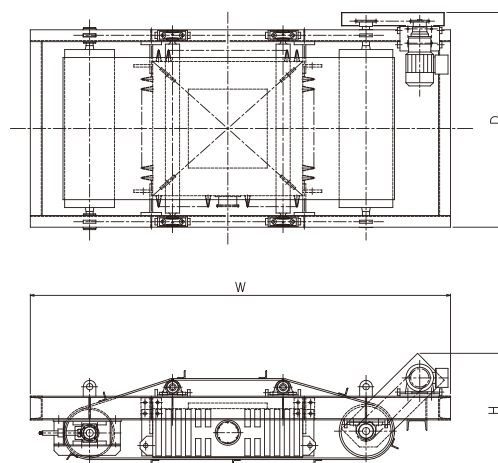
- 空冷方式のため軽量化に成功
- 取付場所・方向に制限なし（取付角度の制限なし）
- メンテナンスフリーで保守作業の簡略化
- ベルト排出機構付で自動排出

※メンテナンスフリーは電磁石本体のみ  
モータやプーリのメンテナンスは必要



※保護カバーはオプション

型式	適用 ベルト幅 (mm)	電磁石 容量 (冷時kW)	排出 ベルト幅 (mm)	ベルト 速度 (m/min)	電動機 容量 (kW)	概算 重量 (kg)	寸法(mm)		
							W	H	D
KEMC-60H	600	1.5	600	80	0.75	940	2205	670	1050
KEMC-75H	750	2.2	750	100		1150	2425	710	1210
KEMC-90H	900	3.8	900		1.5	1840	2660	725	1360
KEMC-105H	1050	5	1050			2460	2810		1510
KEMC-120H	1200	6	1200		2.2	2970	3170	830	1695
KEMC-140H	1400	7.5	1400			4080	3500	850	1900
KEMC-160H	1600	8.5	1600		3.7	5300	3700		2100



## 各種鉄片の吸引距離（電磁石直下にて障害物のない場合）

型式	サンプル 鉄片	丸鋼 φ20×200 (mm)	鋼板 200×200×20 (mm)	角鉄材 50×50×20 (mm)	形鋼 50 L×400 (mm)	六角ナット M30 (mm)
KEMC-40H		150	110	110	150	120
KEMC-50H		170	130	130	170	140
KEMC-60H		200	150	150	220	160
KEMC-75H		250	170	170	250	180
KEMC-90H		280	200	200	300	220
KEMC-105H		400	280	280	400	300
KEMC-120H		450	350	300	450	320
KEMC-140H		580	450	400	590	420

## 標準仕様

1. 設置場所：屋内外
2. 周囲温度：-5~40℃(本体), -5~40℃(制御盤)
3. 時間定格：連続
4. 電源：AC200/220V 3φ 50/60Hz(標準)  
(AC400/440V 3φ 50/60Hzも製作いたします)
5. 塗装色：マンセル7.5PB4/12(本体), マンセル5Y7/1(制御盤)

memo

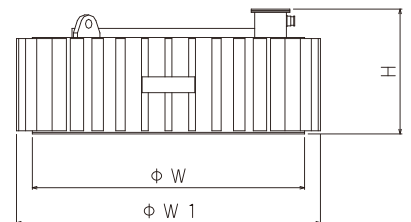
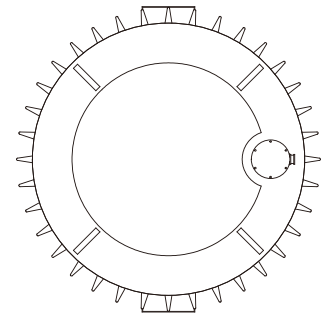


# 単体形鉄片除去機(乾式)

KEM-FH

## 特長

- 冷却構造の新方式によりコストダウンに成功  
※当社比重量UP (KEM-Hとの比較)
- 吸引力の能力大幅アップに成功  
※当社比 (KEM-Hとの比較)
- 取付場所・方向に制限なし (取付角度の制限なし)
- メンテナンスフリーで保守作業の簡略化



型式	適用 ベルト幅 (mm)	電磁石 容量 (冷時kW)	概算 重量 (kg)	寸法 (mm)		
				φW	φW1	H
KEM-F60H	600	1.5	580	750	850	425
KEM-F75H	750	2.2	760	900	1000	415
KEM-F90H	900	3.8	1280	1050	1170	510
KEM-F105H	1050	5	1980	1200	1340	550
KEM-F120H	1200	6	2800	1350	1510	580
KEM-F140H	1400	7.5	3550	1550	1730	550
KEM-F160H	1600	8.5	4200	1750	1950	560

## 各種鉄片の吸引距離 (電磁石直下にて障害物のない場合)

型式	サンプル 鉄片	丸鋼 φ20×200 (mm)	鋼板 200×200×20 (mm)	角鉄材 50×50×20 (mm)	形鋼 50 L×400 (mm)	六角ナット M30 (mm)
KEM-F60H		290	210	210	290	210
KEM-F75H		330	280	250	340	250
KEM-F90H		400	290	290	400	300
KEM-F105H		450	350	320	450	340
KEM-F120H		520	450	350	500	380
KEM-F140H		560	490	380	540	410
KEM-F160H		600	550	420	600	450

## 標準仕様

1. 設置場所：屋内外
2. 周囲温度：-5~40℃(本体), -5~40℃(制御盤)
3. 時間定格：連続
4. 電 源：AC200/220V 3φ 50/60Hz(標準)  
(AC400/440V 3φ 50/60Hzも製作いたします)
5. 塗 装 色：マンセル7.5PB4/12(本体), マンセル5Y7/1(制御盤)

memo

# 連続排出形鉄片除去機(乾式)

KEMC-FH

## 特長

- 冷却構造の新方式によりコストダウンに成功  
※当社比重量UP (KEMC-Hとの比較)
  - 吸引力の能力大幅アップに成功  
※当社比 (KEMC-Hとの比較)
  - 取付場所・方向に制限なし (取付角度の制限なし)
  - メンテナンスフリーで保守作業の簡略化
  - ベルト排出機構付で自動排出
- ※メンテナンスフリーは電磁石本体のみモータやプーリのメンテナンスは必要

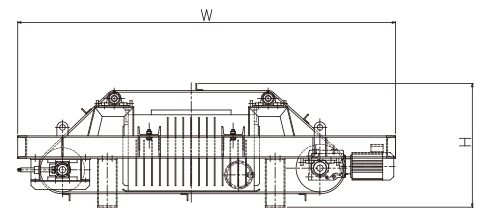
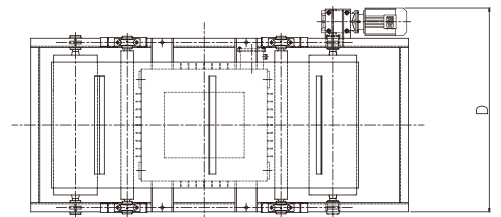


型 式	適用 ベルト幅 (mm)	電磁石 容量 (冷時kW)	排出 ベルト幅 (mm)	ベルト 速度 (m/min)	電動機 容量 (kW)	概算 重量 (kg)	寸法(mm)		
							W	H	D
KEMC-F60H	600	1.5	600	83/100	1.5	1200	2240	860	1150
KEMC-F75H	750	2.2	750		2.2	1700	2525	780	1315
KEMC-F90H	900	3.8	900		2.2	2500	2700	870	1465
KEMC-F105H	1050	5	1050		3.7	3600	2970	920	1645
KEMC-F120H	1200	6	1200		3.7	4600	3140	890	1795
KEMC-F140H	1400	7.5	1400		3.7	5300	3470	900	2000
KEMC-F160H	1600	8.5	1600		5.5	7200	3600	960	2235

※50/60Hz

## 各種鉄片の吸引距離 (電磁石直下にて障害物のない場合)

サンプル 鉄片 型 式	丸鋼 φ20×200 (mm)	鋼板 200×200×20 (mm)	角鉄材 50×50×20 (mm)	形鋼 50 L×400 (mm)	六角ナット M30 (mm)
KEMC-F60H	290	210	210	290	210
KEMC-F75H	330	280	250	340	250
KEMC-F90H	400	290	290	400	300
KEMC-F105H	450	350	320	450	340
KEMC-F120H	520	450	350	500	380
KEMC-F140H	560	490	380	540	410
KEMC-F160H	600	550	420	600	450



## 標準仕様

1. 設置場所：屋内外
2. 周囲温度：-5~40℃(本体), -5~40℃(制御盤)
3. 時間定格：連続
4. 電 源：AC200/220V 3φ50/60Hz(標準)  
(AC400/440V 3φ50/60Hzも製作いたします)
5. 塗 装 色：マンセル7.5PB4/12(本体), マンセル5Y7/1(制御盤)

memo

# 永磁連続排出形マグネット

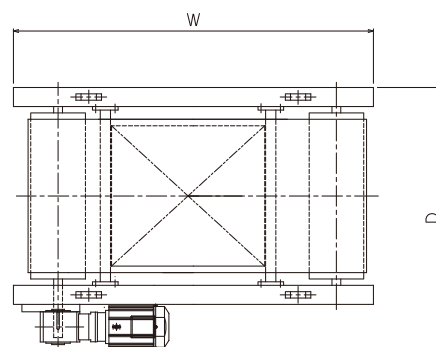
KEMPC-C

## 特長

- コンベア上の比較的層厚の薄い原料に混入している鉄片を全自動で排出
- 永磁式だから直流電源盤は不要、寿命は半永久的
- 既存モデルをコンパクト・軽量化！
- 駆動方式にモーター直結タイプを採用
- メンテナンス性が向上し保守管理が容易！
- 既存モデルより激安でご提供！！

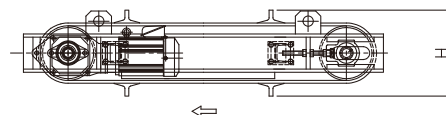


型式	適用ベルト幅 (mm)	寸法 (mm)			電動機容量 (kw)	概算重量 (kg)
		D	W	H		
KEMPC-400C	400	822	1210	336	0.75	340
KEMPC-500C	500	922	1310			400
KEMPC-600C	600	1022	1410			500
KEMPC-750C	750	1190	1560	336	1.5	650
KEMPC-900C	900	1340	1710			860



各種鉄片の吸引距離（電磁石直下にて障害物のない場合）

型式	サンプル鉄片	パチンコ玉 (mm)	六角ナット M16 (mm)	空き缶 (mm)	モンキスパナ L200 (mm)	釘 L50 (mm)
KEMPC-400C		70	100	180	125	210
KEMPC-500C			110	230	180	250
KEMPC-600C			120	280	200	300
KEMPC-750C		75	120	280	230	350
KEMPC-900C					260	



## 標準仕様

1. 設置場所：屋内外
2. 周囲温度：-5~40℃
3. 時間定格：連続
4. 電源：AC200/220V 3φ 50/60Hz (標準)  
(AC400/440V 3φ 50/60Hzも製作いたします)
5. 塗装色：マンセル7.5PB4/12

memo

# 永磁マグネットプレート

KEMPL

KEMPA

KEMPS

KEMPH

KEMPB

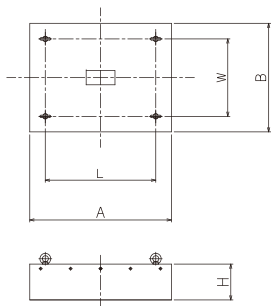
## 特長

- 構造が簡単でコンパクト!永磁式なので寿命は半永久的!
- 構造が簡単でコンパクトですから、手軽に利用できます。
- 永磁式なので、取り扱い、取り付け、保守が容易です。
- 定期的に吸着鉄片を除去する必要があります。



## KEMPL 吊下形

- 吸引力を主体に考え、設計されたマグネットで、「吊下げ式永久磁石」と呼ばれます。

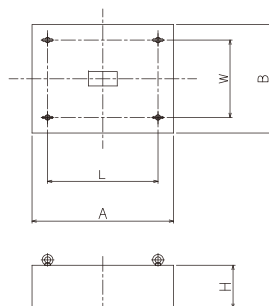


マグネット表面磁束密度

1188	A部 1041	1215
1128	956	1143
1102	A部 1072	1218

## KEMPH 吊下形

- 吸引力を主体に考え、設計されたマグネットで、「吊下げ式永久磁石」と呼ばれます。



マグネット表面磁束密度

1459	1464	1431
1362	1374	1362
1433	1447	1419

型式	寸法(mm)					概算重量(kg)
	B	A	H	W	L	
KEMPL25・25	250	250	70	150	150	24
KEMPL25・30		300			200	29
KEMPL25・40		400			300	39
KEMPL25・50		500			400	48
KEMPL25・60		600			500	58
KEMPL35・30		350			300	95
KEMPL35・40	400		300	73		
KEMPL35・50	500		400	92		
KEMPL35・60	600		500	110		

型式	寸法(mm)					概算重量(kg)
	B	A	H	W	L	
KEMPH30・30	300	300	180	200	200	90
KEMPH30・40		400			300	120
KEMPH30・50		500			400	150
KEMPH40・40	400	400	185	250	250	160
KEMPH40・60		600			450	240
KEMPH40・80		800			650	320

### 吸引距離 ※マグネット本体吸着面からの距離

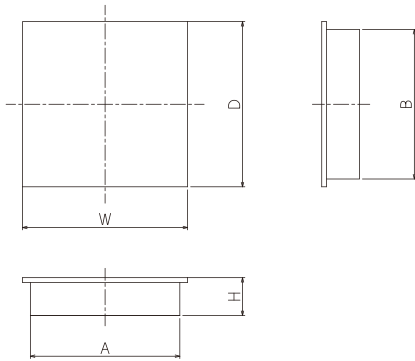
測定内容	測定値(mm)	
	KEMPL	KEMPH
パチンコ玉 (φ11)	A部 50	100
M16ナット	75	150
M16平ワッシャー	120	235
釘 (L=50mm)	195	290
モンキースパナ (L=200)	110	190
マイナスドライバー (L=210)	100	240
エンドミルφ20×L110	95	210
鉄球 (φ12.7)	A部 50	100
空き缶 (190cc)	175	350
空き缶 (280cc)	170	
空き缶 (340cc)	160	
M10×50 CAPボルト	125	200

### 磁束密度 ※マグネット中心部にて測定

距離(mm)	測定値(Gauss)	
	KEMPL	KEMPH
0	956	1374
50	564	963
100	337	654
150	202	445
200	124	302
250	81	210
300	55	151
350	39	111
400	29	83
450	23	65
500	17	51
550	13	41
600	10	33
650	-	27
700	-	23
750	-	20
800	-	17

## KEMPA 一般吸着形

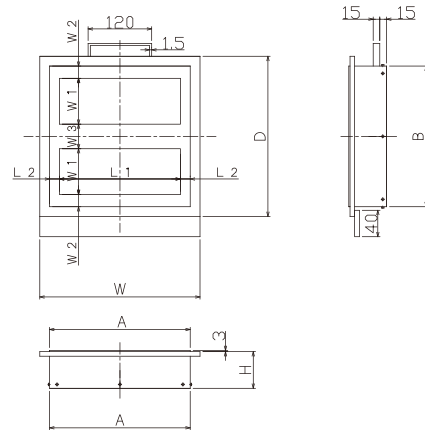
- 吸着面はステンレス (SUS304) です。
- 吸着距離が大きく、吊下げまたは据置くことにより、粉体中の鉄片を除去します。
- 液体中の鉄分の除去にも利用できます。
- 粉粒状のものの中から鉄類の選別にむいており、一般にベルトを介して取付けるユニット部品として用います。
- 吸着面の表面でMAX1000ガウス以上。



型 式	寸法 (mm)					概算重量 (kg)
	B	A	H	D	W	
KEMPA15・15	150	150	45	190	190	6
KEMPA15・30		300			340	12
KEMPA15・50		500			540	20
KEMPA20・20	200	200	54	240	240	12
KEMPA20・30		300			340	18
KEMPA20・50		500			540	30
KEMPA20・100		1000			1040	60
KEMPA30・30	300	300	56	340	340	35
KEMPA30・50		500			440	60
KEMPA30・60		600			640	70
KEMPA30・100		1000			1040	115
KEMPA40・50	400	500	60	440	540	63

## KEMPB ダクト取付形

- 吸着面は、鉄磁極とステンレス (SUS304) からできています。
- 吸着鉄分に対する保持力が強く、粉流に押し流されない利点があります。
- 粉粒状のものの中からの鉄類の選別ですが、磁極が表面に出ているタイプですから直接極面に接触するように流れて来たものから鉄類を吸着保持するように考え、例えばダクト中に組み込んで使うのに便利のように設計されています。そのため蝶番、把手などが装置されています。

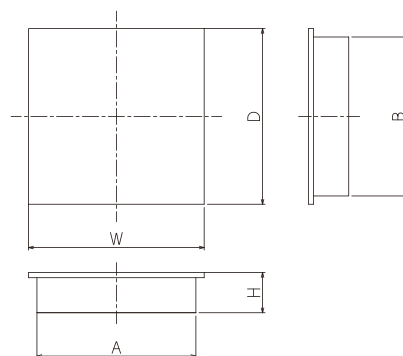


型 式	寸法 (mm)										概算重量 (kg)	
	B	A	H	D	W	W1	W2	W3	L1	L2		
KEMPB-15・15	150	150	47	190	190	50	12	25	120	15	6	
KEMPB-15・30		300			340				250	13		
KEMPB-15・50		500			540				450	21		
KEMPB-20・20	200	200	56	240	240	65	15	40	150	25	13	
KEMPB-20・30		300			340				250		19	
KEMPB-20・50		500			540				450		32	
KEMPB-20・100		1000			1040				950		64	
KEMPB-30・30	300	300	340	100	25	50	50	50	250	25	37	
KEMPB-30・50		500							540		450	64
KEMPB-30・60		600							640		550	75
KEMPB-30・100		1000							1040		950	120

## KEMPS タンク浸漬形

- クーラントタンク、潤滑油タンク等に入れて用いるのを主に考えたオールステンレスカバーで密封したタイプですので、他にも食品関係等、便利に使うことができます。
- 吸着面の表面でMAX1000ガウス以上。

型 式	寸法 (mm)					概算重量 (kg)
	B	A	D	W	H	
KEMPS10・10	105	105	125	125	25	1.5
KEMPS15・15	150	150	170	170		2.5
KEMPS15・30		300		320		5
KEMPS20・20	200	200	220	220		4.5
KEMPS20・30		300		320		6.5
KEMPS30・30	300	300	320	320		10

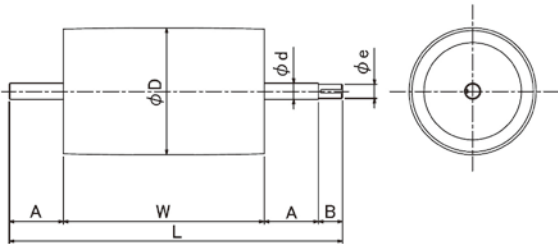


### 標準仕様

1. 設置場所：屋内外
2. 周囲温度：-5~40℃
3. 塗装色：マンセル7.5PB4/12

## 特長

- 取り扱い、取り付け、保守が容易です。
- 強磁力で寿命は半永久的、しかも整流装置が不要です。
- プーリ表面でMAX1000ガウス以上。
- ご要望により6000ガウス以上の物も出来ます。



型式	適用 ベルト幅 (mm)	寸法(mm)							概算重量 (kg)	
		$\phi D$	W	L	A	B	$\phi d$	$\phi e$		キー溝 巾×深さ
KEMPP-10・25	250	100	300	580	120	40	30	25	8×4	10
KEMPP-16・25		162					35	30		20
KEMPP-22・25	300	216	350	660	130	50	40	35	10×5	36
KEMPP-22・30			400	710						45
KEMPP-22・35	350	265	300	610	130	50	45	40	12×5	50
KEMPP-27・25	250		350	660						60
KEMPP-27・30	300	350	350	660	135	60	50	45	14×5.5	75
KEMPP-27・35	350		400	710						100
KEMPP-32・35	400	315	450	780	135	60	60	55	16×6	135
KEMPP-32・40			500	550						880
KEMPP-32・45	450	352	400	750	140	70	55	50	14×5.5	130
KEMPP-32・50	500		550	900						175
KEMPP-35・35	350	404	400	770	145	80	60	55	16×6	160
KEMPP-35・50	500		550	920						205
KEMPP-40・35	350	505	650	1020	150	90	70	65	18×7	240
KEMPP-40・55	500		820	1190						300
KEMPP-40・60	600	505	550	940	150	90	70	65	18×7	350
KEMPP-40・75	750		820	1210						480
KEMPP-50・50	500	1000	1100	1490	150	90	70	65	18×7	650
KEMPP-50・75	750		820	1210						480
KEMPP-50・100	1000	505	1100	1490	150	90	70	65	18×7	650

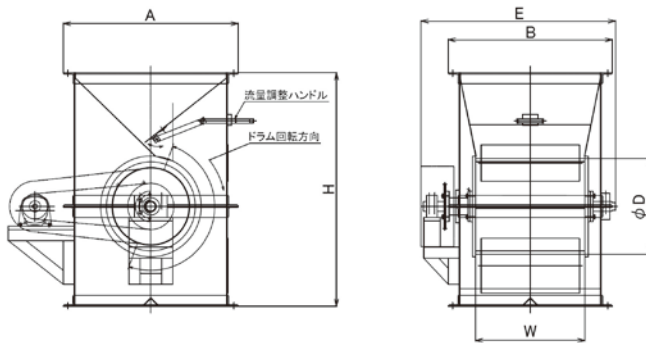
## 標準仕様

1. 設置場所：屋内外
2. 周囲温度：-5~40℃
3. 塗装色：マンセル7.5PB4/12

memo

## 特長

- 多種多様な物質の除鉄に優れています。
- 永磁式で、取り扱い、取り付けが容易で、寿命は半永久的です。
- 粉粒体内の鉄分（ボルトナット、鉄粉など）を自動的に排出、除去します。
- パルプチップ、肥料、飼料、ガラス、クラッシャーを通過した後の鉱石、食品、薬品などの除鉄に利用されています。
- 磁極が固定して外周のドラムが回転するので駆動容量が小さく、経済的です。
- 両端の軸は固定しています。
- ドラム表面でMAX1000 Gauss以上。



型式	マグネットドラム		寸法 (mm)				処理量 (m <sup>3</sup> /h)	回転数 (rpm)	電動機容量 (kw)	概算重量 (kg)
	φD	W	A	B	H	E				
KEMSD27・30	267	300	530	490	730	700	18	45	0.2	100
KEMSD32・40	318	400	580	590	780	800	30			180
KEMSD32・50		500		680		690	900	40	220	
KEMSD40・50	406		1000		700			1210	880	55
KEMSD40・100		508		600		800	800			1000
KEMSD50・60	610		800		920			1120	1100	
KEMSD60・80		1000		1320		1520	1200			1400
KEMSD60・100	1200		1520		1600			1400	1600	
KEMSD60・120										

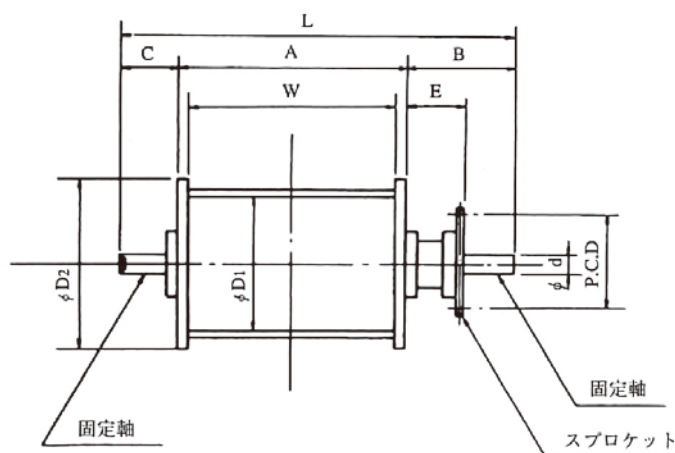
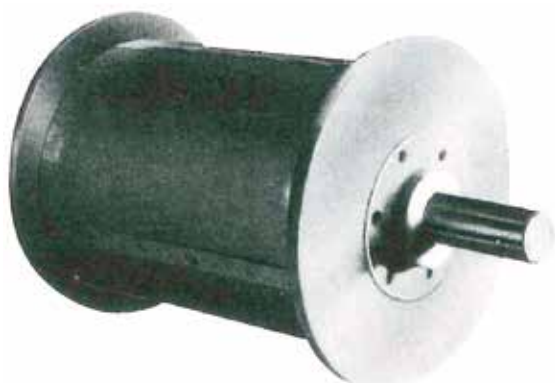
## 標準仕様

1. 設置場所：屋内外
2. 周囲温度：-5~40℃
3. 時間定格：連続
4. 電源：AC200/220V 3φ 50/60Hz(標準)  
(AC400/440V 3φ 50/60Hzも製作いたします)
5. 塗装色：マンセル7.5PB4/12

memo

## 特長

- 構造は内部の磁極が固定し、外周のステンレス (SUS304) 製のドラムが回転するようになっています。軸は両端とも固定式です。
- 一般にはチェンスプロケット方式で駆動しますが、原料の流れの勢いで回転させることもあります。
- 取り扱い、取り付け、保守が容易です。
- 整流器が不要です。
- 磁力の寿命が半永久的です。
- ご要望により3000ガウス以上の物も出来ます。



型式	寸法 (mm)									スプロケット			推奨回転数 (rpm)	概算重量 (kg)			
	φD1	W	φD2	A	B	C	E	L	φd	呼び番号	歯数	P.C.D					
KEMPD27・30	267	300	310	330	235	135	130	700	30	40	34	137.64	30~45	45			
KEMPD32・40	318	400	360	430				800	45	50	35	117.1		25~40	60		
KEMPD32・50		500		530				900					70				
KEMPD32・60		600		630				1000					80				
KEMPD40・50	406	500	460	530	250	150	125	900	50	50	48	242.73	20~40	110			
KEMPD40・60		600		630				1000						130			
KEMPD40・100		1000		1030				1400	210								
KEMPD50・60	508	600	560	640				250	150	125	1040	55	60	45	273.09	18~35	200
KEMPD50・80		800		840	1240	60	250										
KEMPD60・80	610	1000	680	1040	250	150	125				1440	70	80	35	283.36	15~30	360
KEMPD60・100				1240							1640						450
KEMPD60・120				1200				1240	1640	540							

## 標準仕様

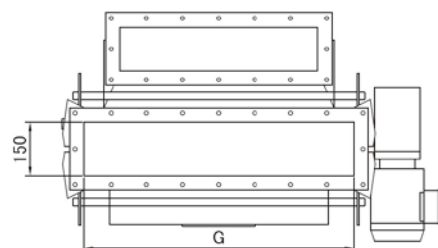
1. 設置場所：屋内外
2. 周囲温度：-5~40℃

memo

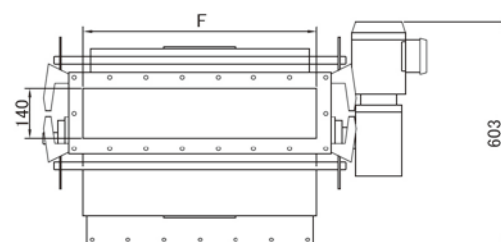


## 特長

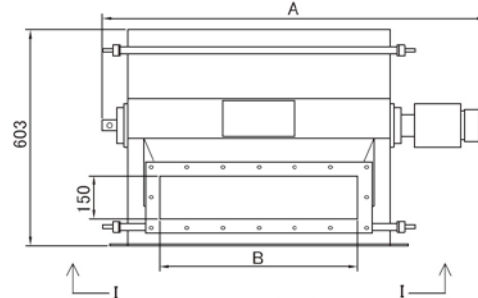
- 磁極固定で外周のドラムを回転するので駆動容量が小さく、経済的です。
- 永磁式ですから取扱、取付が容易で寿命が半永久的です。
- 高磁カプーリーが弱磁性のステンレス片を除去します。



矢視I-I



上面



正面

型 式	適用ベルト幅 (mm)	寸法(mm)				概算 重量 (kg)	電動機 容量 (kW)	表面磁力 (gauss)
		A	B	F	G			
KSRTK005060	400	867	350	450	550	260	0.37	9000
KSRTK007660	600	1067	550	650	750	360		

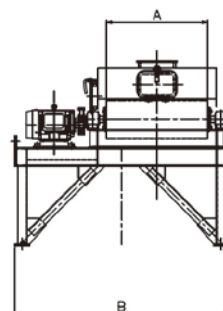
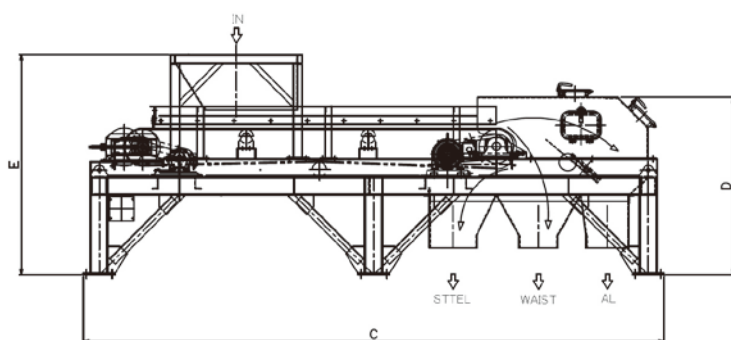
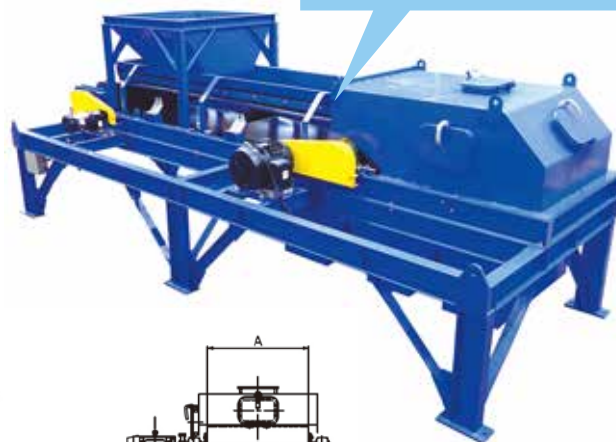
## 標準仕様

1. 設置場所：屋内外
2. 周囲温度：-5~40℃
3. 時間定格：連続
4. 電 源：AC200/220V 3φ 50/60Hz(標準)  
(AC400/440V 3φ 50/60Hzも製作いたします)

memo

## 特長

- 強力永久磁石を装備し、分離・選別に優れています。  
又、磁力の寿命は半永久的です。
- 小サイズから大サイズ迄の選別が可能です。
- 既存の設備に設置が可能です。
- 各種の廃棄物及び資源リサイクル品、生産ラインの鉄屑・非鉄金属屑、非金属屑を分離・選別に適しています。



型式	寸法(mm)					ベルト駆動用 電動機容量 (kW)	ドラム駆動用 電動機容量 (kW)	概算 重量 (kg)
	A	B	C	D	E			
KNM-500	500	1500	4760	1450	1798	0.4	3.7	1700
KNM-750	750	1750				0.75	5.5	2000
KNM-900	900	1900				1.5	7.5	2500
KNM-1050	1050	2050				3000		

※寸法、重量については設計により変更することがございますのでお問い合わせください。

## 標準仕様

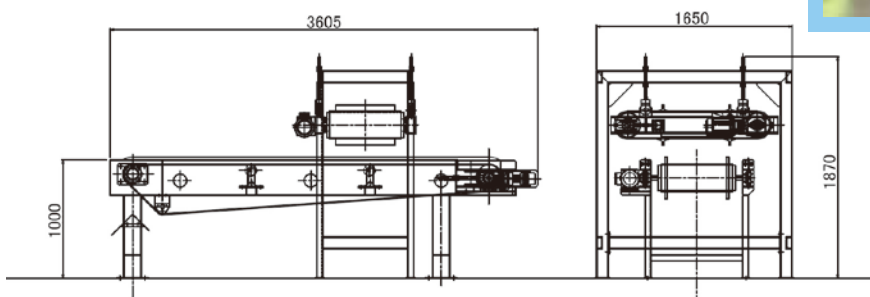
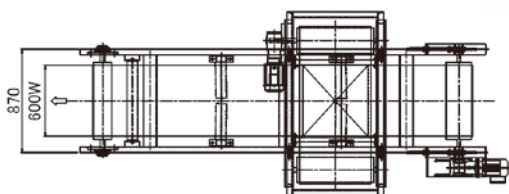
1. 設置場所：屋内外
2. 周囲温度：-5~40℃(本体)，-5~40℃(制御盤)
3. 時間定格：連続
4. 電源：AC200/220V 3φ50/60Hz(標準)  
(AC400/440V 3φ50/60Hzも製作いたします)
5. 塗装色：マンセル7.5PB4/12(本体)，マンセル5Y7/1(制御盤)

memo

# ヘッドローラ付マグネットシステム

## 特 長

- マグネット機との組合せで磁気性と非磁気性物の分離が可能！
- 永久磁石方式により、磁場発生のための電力が不要！
- 構造がシンプルで耐久性に優れています。



ヘッドブーリ	テールブーリ	電 動 機
D150×600型	φ 215×600mm	0.4kW×4P×200V 60Hz ギヤモータ KA47DT80K4 B種 減速比 69.84

## 標準仕様

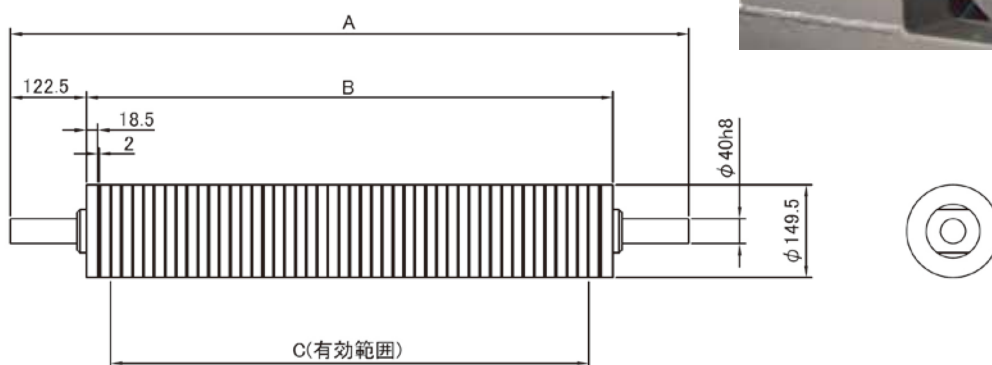
1. 設置場所：屋内外
2. 周囲温度：-5~40℃(本体), -5~40℃(制御盤)
3. 時間定格：連続
4. 電 源：AC200/220V 3φ 50/60Hz(標準)  
(AC400/440V 3φ 50/60Hzも製作いたします)
5. 塗 装 色：マンセル7.5PB4/12(本体), マンセル5Y7/1(制御盤)

memo

# ローラーマグネット永磁式

## 特長

- コンベヤのヘッドプーリーを永久磁石が内蔵されたマグネット式に変更するだけで、原料中の磁性体を回収・除去。
- 高磁力によりSUS304 (ステンレス) も回収。
- 永磁式のため磁場発生用電力が不要。



型 式	適用ベルト幅 (mm)	寸法 (mm)			重量 (kg)	表面ガウス (gauss)
		A	B	C		
D150×400	400	694	449	400	57	12500
D150×600	500~600	894	649	600	88	
D150×800	750	1094	849	800	113	

## 標準仕様

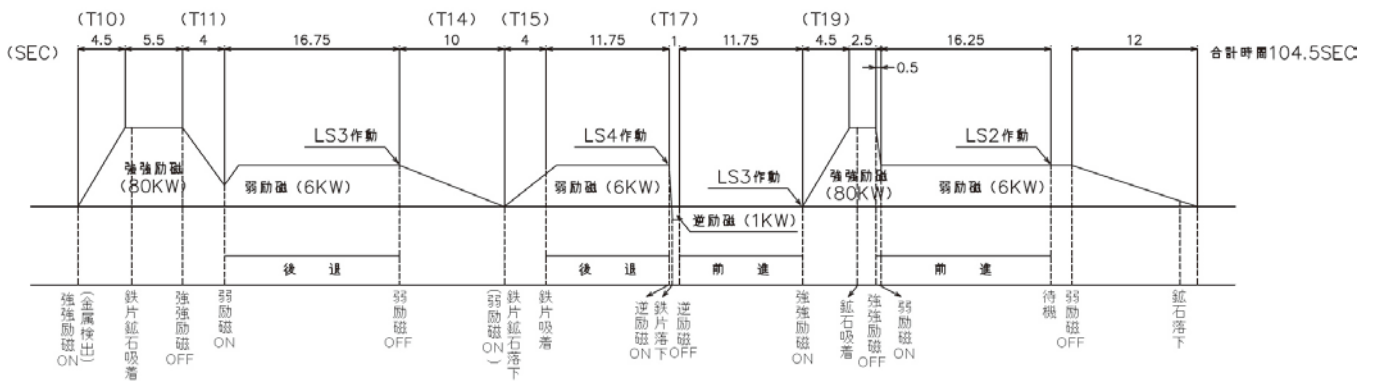
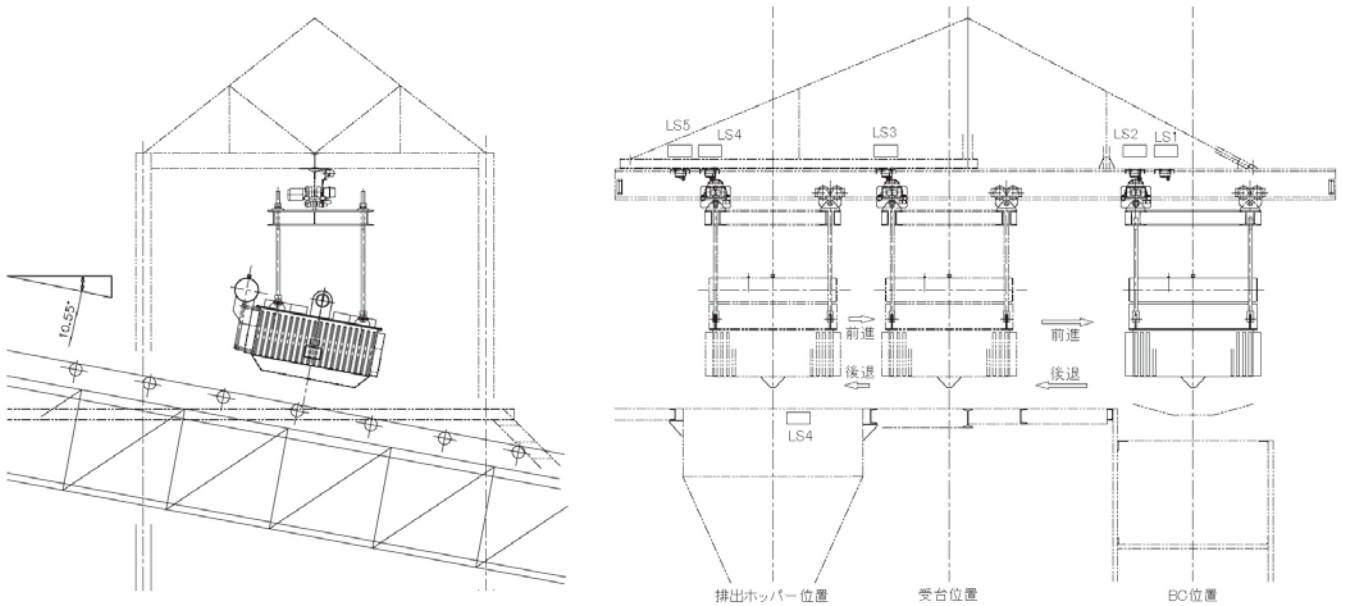
1. 設置場所：屋内外
2. 周囲温度：-5~40℃

memo

# 鉄鉱石回収マグネットセパレータシステム

## 特長

- 鉄鉱石に混入した鉄片を回収する装置。
- 排出バケットに鉄片を回収し、自動で鉄鉱石を原料コンベアへ戻すシステムです。



## 標準仕様

1. 設置場所：屋内外
2. 周囲温度：-5~40℃(本体), -5~40℃(制御盤)
3. 電源：AC400/440V 3φ 50/60Hz(標準)
4. 塗装色：マンセル7.5PB4/12(本体), マンセル5Y7/1(制御盤)

memo

## リフティングマグネットの種類

製品名	型式	吸着品温度	使用率	用途	ページ
鉄板吊りマグネット	KWML-S	常温(100℃以下)	標準 50%ED	厚板移送、鉄板荷役用	22
			高頻度 75%ED		
	KWML-H	高温(600℃以下)	50%ED	スクラップ、インゴット、鉄、 スラブ、クラックボールなど	23
	KWLM	常温(100℃以下)			24
	KWMLB	高温(600℃以下)	標準 50%ED	ビレット移送用	25
			高頻度 75%ED		
	KWMLS(-H)	常温(100℃以下)	標準 50%ED	スラブ、厚い鉄板、 高重量部材	26
高温(600℃以下)		高頻度 75%ED			
KWCM	常温(100℃以下)		小型鉄板、 複数台接続時大型鉄板	27	
装入車用 リフティングマグネット	KELM-S	高温(600℃以下)	50%ED	装入車炉蓋取り用、 カーボン除去台車蓋取り用、 集塵コネクタ用	28 ・ 29
リフティングマグネット 永電磁式	KEPEM	常温(60℃以下)		鉄筋、鉄屑用	30 ・ 31

## 共通仕様

- 設置場所：屋内外
- 外形寸法：既設リフティングマグネットに合わせた寸法で製作可能です。御相談ください。  
※製品の外形寸法については変更することがございますのでお問い合わせください。
- 設置上の注意事項
  - 可燃性ガス、爆発性ガス及び粉塵防爆雰囲気のある場所では使用できません。
  - ハイマン・SUS等の非磁性体は吸着できません。



# 鉄板移送用リフティングマグネット

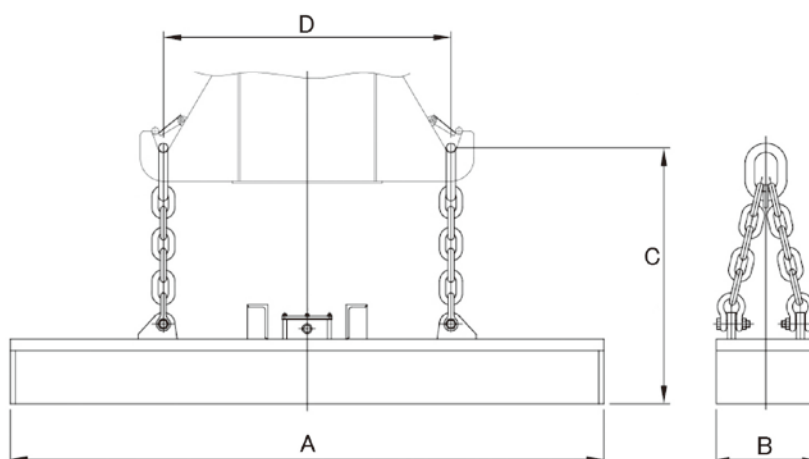
KWML-S

## 用途

- 主に製鉄所の厚板移送用か鉄板荷役用に使用されて、より強力な吸着能力があります。高荷重用で使用頻度に適合されるように設計されました。

## 特長

- 強力な吸着力で高荷重の部材を効率的に運搬できます。
- 鉄板作業時磁力を調節して1枚ずつ吸着可能です。
- 停電補償装置を採用して停電時でも部材の落下を防いで安全です。
- 標準型の使用率は50%EDで、高頻度用で75%EDまで製作可能です。



型 式	電圧[DC] (V)	消費電力[Cold] (kW)	電流[Cold] (A)	寸法(mm)				概算重量 (kg)
				A	B	C	D	
KWML-40200S	220	5	22.7	2000	400	1015	1000	950
KWML-41250S		6.2	28.1	2500	410	1000	1100	1140
KWML-42250S		5.5	25	2520	420	1035		1300
KWML-43250S		7.5	34	2580	430	1147	1250	1650

memo



# 鉄板移送用リフティングマグネット

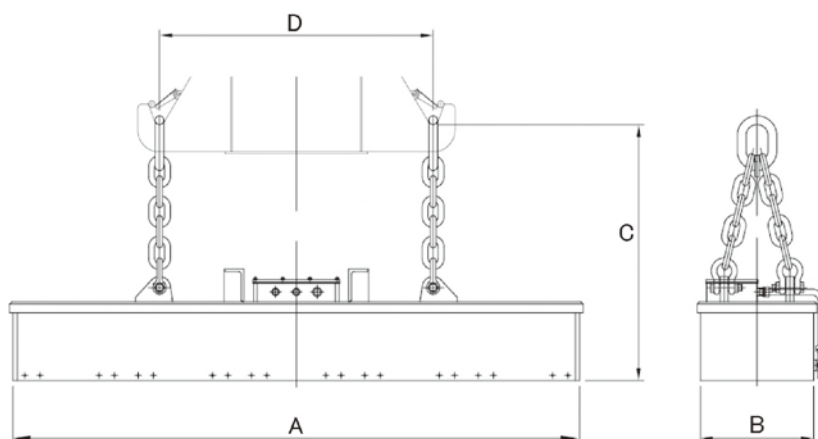
KWML-H

## 用途

- 主に製鋼工場、または熱処理工程ラインなど200℃以上600℃以下の高温作業環境に適合されるように特殊設計、製作されました。

## 特長

- 高温部材用で特殊コイル、C種絶縁材、二重耐熱材などで製作されます。
- マグネットに温度センサー類を搭載して事故を防ぐことが可能です。
- マグネット下板を二重で設置してエアギャップを形成し、輻射熱を遮断します。
- 停電補償装置を採用して停電時でも部材の落下を防いで安全です。



型 式	電圧[DC] (V)	消費電力[Cold] (kW)	電流[Cold] (A)	寸法(mm)				概算重量 (kg)
				A	B	C	D	
KWML-46230H	220	2.6	11.7	2310	462	1085	800	1200
KWML-50200H		4.1	18.2	2000	500	1130	1250	1350
KWML-50250H		4.5	20.5	2500		1171		1450
KWML-54260H		5.4	24.5	2590	520	1226	1750	

memo

# スクラップ移送用リフティングマグネット

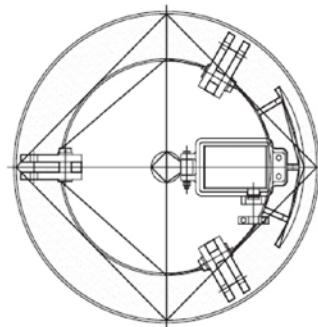
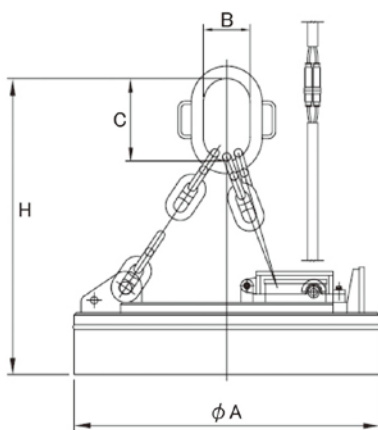
KWLM

## 用途

- 主に、露天の積み場のスクラップやスラブ、鉄、インゴット、クラックボールなど多用途で活用できる製品で全閉溶接構造にて製作するので堅固です。従ってラフな作業環境でも耐久性が優れる全天候製品です。

## 特長

- 製品の大きさに比べて吸着能力が優れた製品です。
- 接触面が均等でない幾何学的な部材運搬にも適合します。
- 全周溶接防水型なので屋外作業場でもその性能を最大に発揮します。
- 停電補償装置を採用して停電時でも部材の落下を防いで安全です。
- 重機にも取付可能です。



型式	電圧[DC] (V)	消費電力[Cold] (kW)	電流[Cold] (A)	寸法(mm)				概算重量 (kg)	吊上質量(kg)		
				φA	B	C	H		スラブ	銑鉄	スクラップ
KWLM-50	110	1.5	14	500	89	178	630	300	2000	100	50
KWLM-60		2	19	650			450	3000	200	70	
KWLM-70		3.5	16	720			930	500	5000	350	150
KWLM-90	220	5.7	26	950	111	222	700	8000	500	300	
KWLM-110		10	46	1100	133	266	1220	1200	14000	900	500
KWLM-130		14	64	1320			1230	1900	18000	1400	800
KWLM-150		17.2	78	1510	230	400	1425	3100	25000	1900	1100
KWLM-180		24.2	110	1830			1620	4500	35000	2700	1600
KWLM-210		28.2	130	2140				6500	42000	3600	2000
KWLM-240		33	150	2460	260	500	2150	10000	55000	4500	2900

memo

# ビレット移送用リフティングマグネット

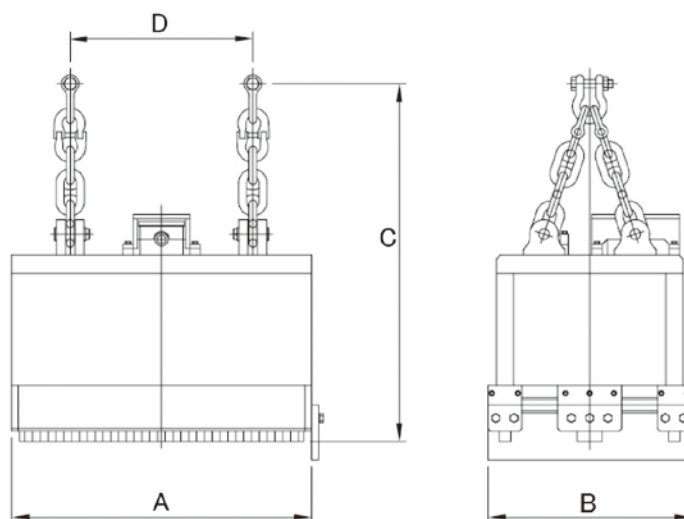
KWMLB

## 用途

- 最高温度600℃以下のビレットを吸着、移送するための目的で特殊設計、製作されました。
- ビレットの長さによって2～6台程度のマグネットを使用します。

## 特長

- 高温部材用で特殊コイル、C種絶縁材、二重耐熱材などで製作されます。
- 接触面が均等でない幾何学的な部材運搬にも適合します。
- マグネット下板を二重で設置して輻射熱を遮断します。
- 標準型の使用率は50%EDで、高頻度用で75%EDまで製作可能です。



型 式	電圧[DC] (V)	消費電力[Cold] (kW)	電流[Cold] (A)	寸法(mm)				概算重量 (kg)	吊上数量(本)		
				A	B	C	H		150mm ×150mm	180mm ×180mm	200mm ×200mm
KWMLB-70110H	220	4.6	21	1150	780	1370	700	2700	6	5	4
KWMLB-70130H		6	27	1360			800	2900	7	6	5
KWMLB-80130H		7	32		830	1400	3500	8	7	6	
KWMLB-90160H		8	36	1560	950	1450	1000	4500	9	8	7

memo

# スラブ移送用リフティングマグネット

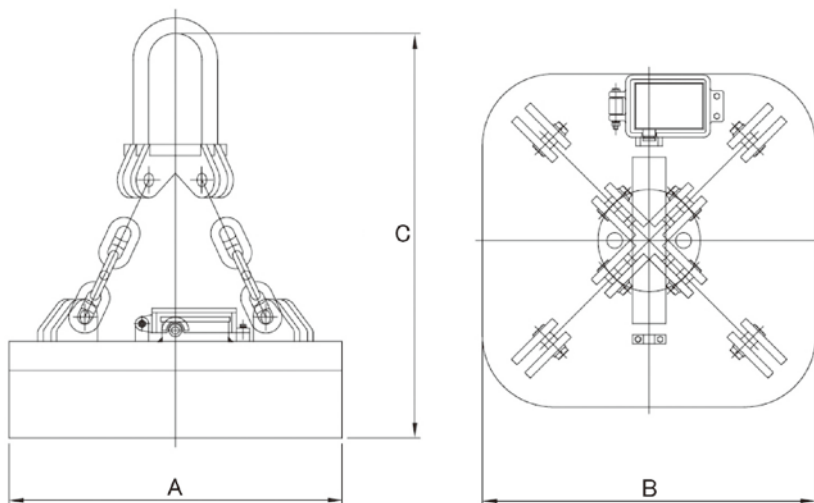
KWMLS(-H)

## 用途

- スラブや厚い板などの厚みがある鉄板、重量が大きい部材を移送するために製作されました。

## 特長

- 製品の大きさに比べて吸着能力が優れた製品です。
- 接触面が均等でない幾何学的な部材運搬にも適合します。
- 全周溶接防水型なので屋外作業場でもその性能を最大に発揮します。
- 停電補償装置を採用して停電時でも部材の落下を防いで安全です。
- 標準型の使用率は50%EDで、高頻度用で75%EDまで製作可能です。



型 式	電圧[DC] (V)	消費電力[Cold] (kW)	電流[Cold] (A)	寸法(mm)			概算重量 (kg)	吊上質量(kg)
				A	B	C		スラブ
KWMLS-75140	220	6.2	28	1400	750	1335	1900	10000
KWMLS-10140		6.4	29		1050	1460	3500	15000
KWMLS-15150		17.2	78	1500	1500	2000	5300	25000
KWMLS-15200H		21	95	2000		1635	8600	35000

memo

# 小型部材移送用リフティングマグネット

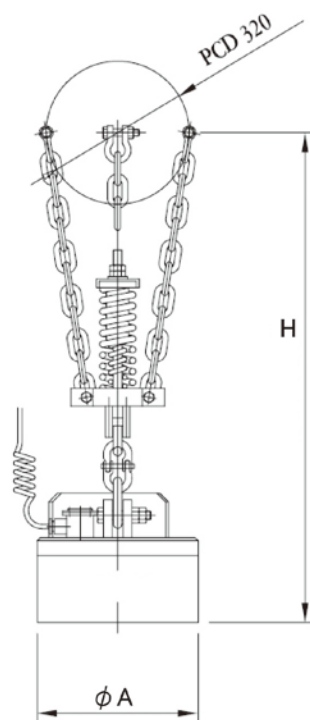
KWCM

## 用途

- 薄板、小型部材などの移送に適合します。

## 特長

- 外形が小さく軽量で寿命が長くて経済的です。
- 小型鉄板の移送から複数をつないでそれぞれマグネットの磁力を同時に制御できるので中・大型の鉄板の移送も可能です。
- 全周溶接防水型なので屋外作業場でもその性能を最大に発揮します。



型 式	電圧[DC] (V)	消費電力[Cold] (W)	電流[Cold] (A)	寸法(mm)		概算重量 (kg)
				A	H	
KWCM-315	110	280	2.5	315	1080	80
KWCM-370		370	3.4	370	1096	115

memo

# 装入車用リフティングマグネット

KELM-S

## 用途

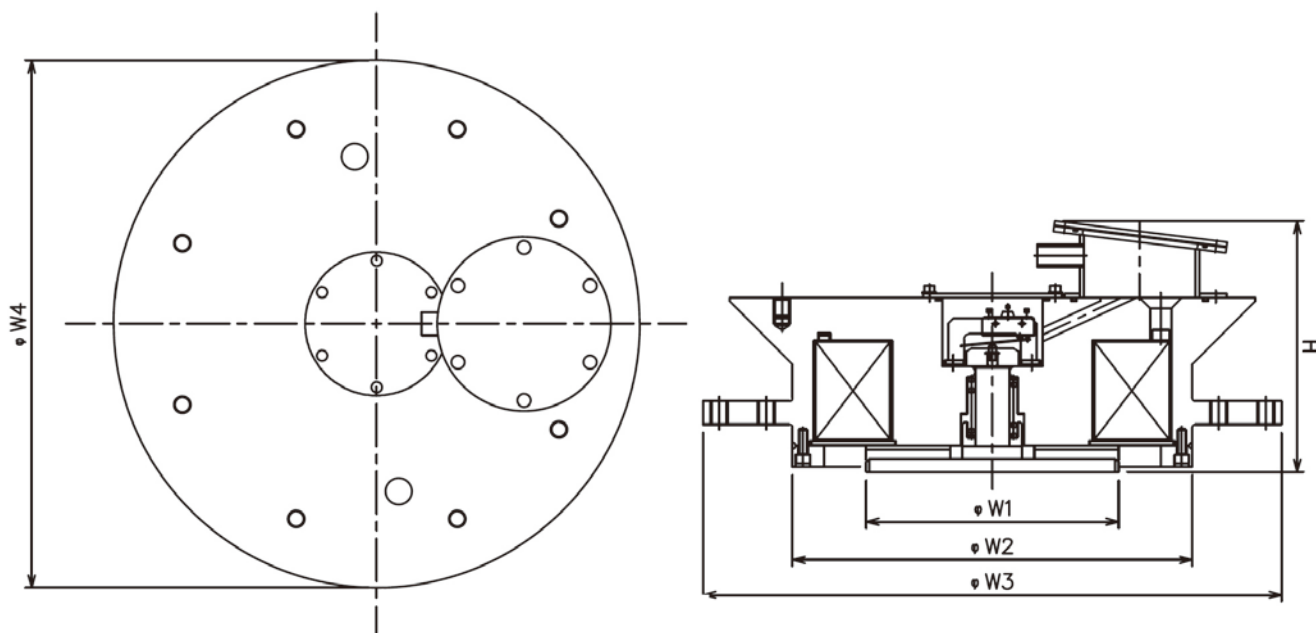
- 本装置はコークス炉の装入車に設置する蓋取り用リフティングマグネットです。
- 装入車炉蓋取り用、カーボン除去台車蓋取り用、集塵コネクタ用と3タイプございます。

## 特長

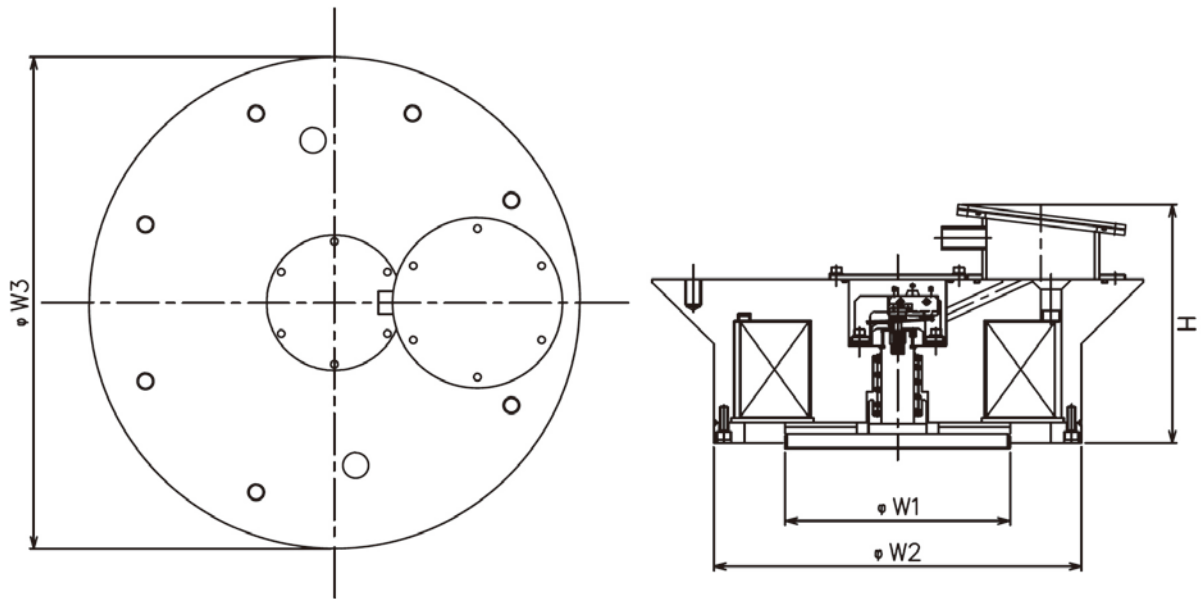
- 小電力でありながら確実に炉蓋を吸着できます。
- 40年以上の実績があり世界各国で愛用いただいております。
- 吸着確認用スイッチ付で安心してご使用できます。



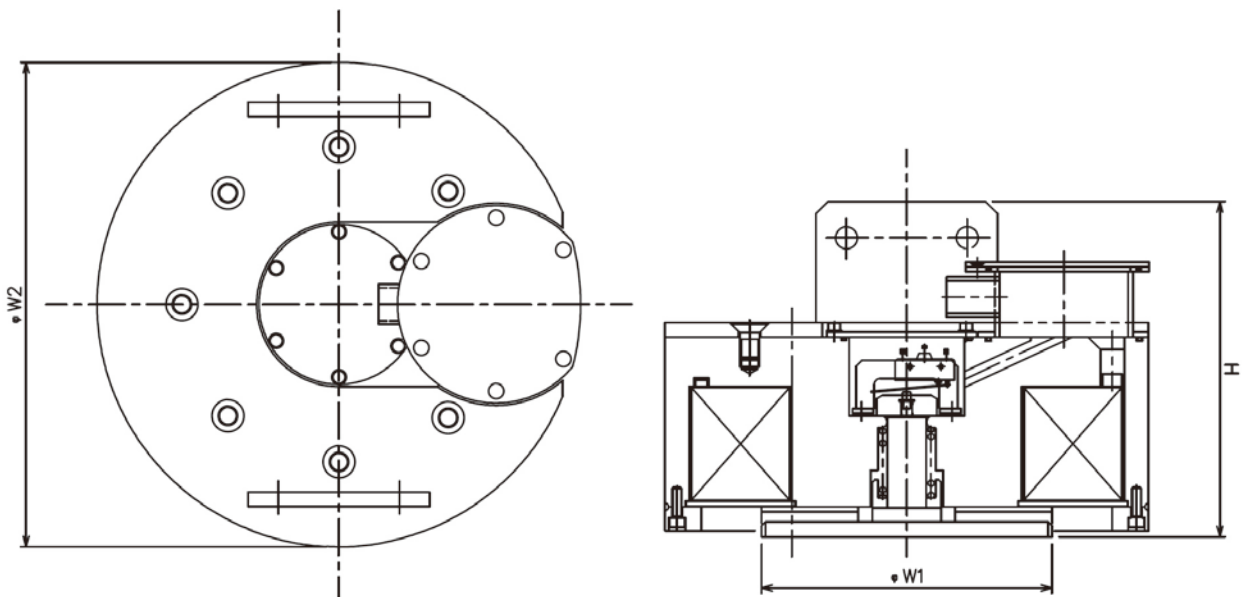
装入車炉蓋取り用(ツバ有り)



カーボン除去台車蓋取り用(ツバ無し)



集塵コネクタ用(400S)



型 式	電圧[DC](V)		消費電力(W)		寸法(mm)					使用率(%ED)
	強励磁	弱励磁	強励磁	弱励磁	H	φ W1	φ W2	φ W3	φ W4	
KELM-360S(ツバ有り)	48	24	480	240	233	220	400	480	530	50
KELM-360S(ツバ無し)							360			
KELM-380S(ツバ有り)					235	240	380	500	550	
KELM-380S(ツバ無し)										
KELM-400S					272	400				

memo

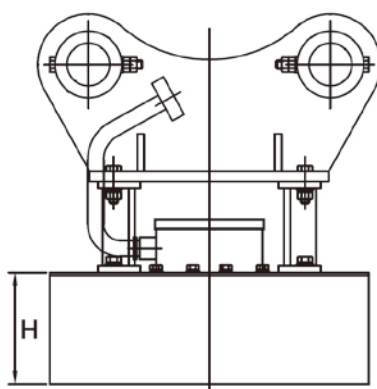
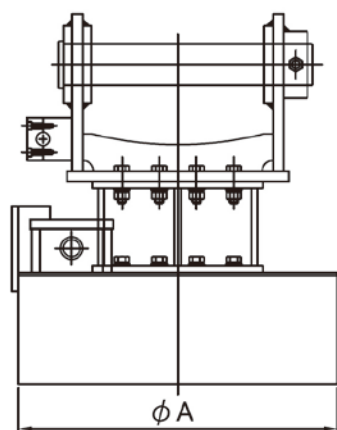
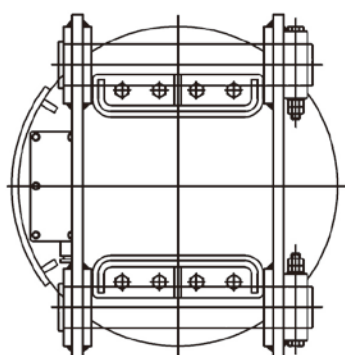
# リフティングマグネット永電磁式

KEPEM

## 特長

- 強力な永久磁石を使用しているため、搬送中の通電が不要で環境にやさしい省エネタイプ。
- 専用の発電機は不要。
- 吸着物の脱着がワンタッチで可能。
- 各種重機に合わせたアタッチメントを製作致します。

※写真及び外形図はPC200 (コマツ製) 用アタッチメントを使用しております。



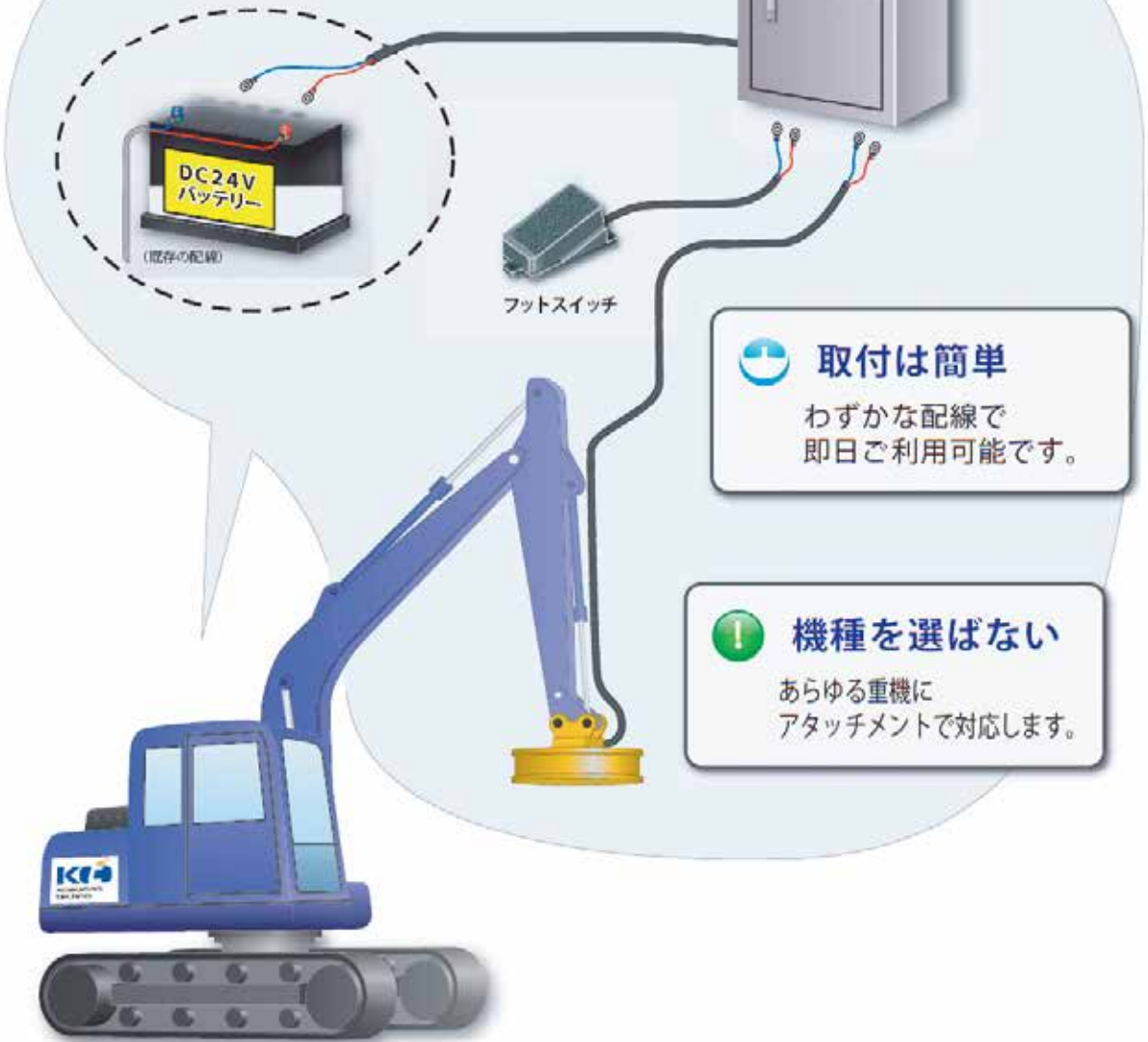
型 式	電磁容量		寸法(mm)		概算重量 (kg)
	定格(W)	%ED	φA	H	
KEPEM-40	200	50	400	190	500
KEPEM-50	220		500	200	550
KEPEM-60	240		600	210	600
KEPEM-70	260		700	220	650



## システム事例

### ❗ 専用電源は一切不要

車載バッテリーをそのまま利用できます。



### ☺ 取付は簡単

わずかな配線で即日ご利用可能です。

### 📌 機種を選ばない

あらゆる重機にアタッチメントで対応します。

memo

## 設置上の注意事項

- (1) 可燃性ガス、爆発性ガス及び粉塵防爆雰囲気のところでは使用できません。
- (2) ハイマン・SUS等の非磁性体は吸着できません。
- (3) BC速度60m/min以上の場合は、ヘッドプーリ斜め上部に取付けると効率良く除鉄できます。
- (4) BC速度60m/min以下でヘッドプーリ斜め上部に取付ける場合は、ヘッドプーリを非磁性(SUS等)にすればより効果的に除鉄できます。
- (5) 中間部取り付けの場合は、磁石直下のローラやプーリ及び鉄片排出シュートは非磁性(SUS及びゴムライニング等)にしてください。
- (6) 異常温度上昇を避ける為、直射日光が当たらない様に設置してください。
- (7) 油入電磁石の場合、油漏れをおこさない為に、コンサベータが上方となる様に設置してください。
- (8) 連続排出形の吸着して排出される鉄片等は排出方向に飛び出しますので、人や物に当たらない様カバー等で保護してください。
- (9) 磁気選別機及び電源盤の外寸寸法については変更することがありますのでお問い合わせください。
- (10) 永磁連続排出形マグネット(KEMPC)及び永磁ドラム式磁選機(KEMSD)の駆動電動機用電源盤は、お客様にて御用意下さい。
  - ①電動機電源仕様：AC200/220V 3φ 50/60Hz
  - ②電動機容量：各形式の記載ページを御参照ください。

## 安全上のご注意

据付、運転、保守・点検の前に必ず取扱説明書とその他の付属書類をすべて熟読し、機械の知識、安全上の情報、そして注意事項のすべてについて正しく理解してからご使用ください。

取扱説明書では、安全注意事項のランクを『高度の危険』、『危険』、『注意』として区分してあります。

### 高度の危険

取り扱いを誤った場合に、極度に危険な状況が起こりえて、死亡又は重傷を受ける可能性が想定される場合。

### 危険

取り扱いを誤った場合に、危険な状況が起こりえて、死亡又は重傷を受ける可能性が想定される場合。

### 注意

取り扱いを誤った場合に、危険な状況が起こりえて、中程度の障害や軽傷を受ける可能性が想定される場合、及び物的損害のみの発生が想定される場合。

なお **注意** に記載した事項でも、状況によっては重大な結果に結びつく可能性があります。  
いずれも重要な内容を記載しているので必ず守ってください。

### 高度の危険

- 吸着した鉄片は排出方向に飛び出します。排出方向に近づかないでください。
- 回転中のベルトに手や衣服等を巻き込まれない様に注意してください。
- 回転中のチェーンに手や衣服等を巻き込まれない様に注意してください。

**火災、感電の恐れがあります。  
下記事項を厳守してください。**

- 電気工事は有資格者が行うこと。
- 導電接続部のネジは、必ず適正トルクで締め付けること。  
工事終了時・点検時は、『必ず増締め』を行うこと。
- 正しい配線・結線工事を行うこと。
- 必ずアース線を接続すること。  
(アースをしないと、機器の故障につながります。)

### 危険

**火災、感電の恐れがあります。  
下記事項を厳守してください。**

- 有資格者以外は制御盤の扉を開けないでください。(制御盤には鍵付きのバッチン錠を付けています。『施錠管理』をしてください。)
- 充電部が露出しない様に端子カバーやアクリル製保護カバーを盤内の取り付け機器本体や露出充電部の前面に取付けています。有資格者以外はカバーを開けないでください。又、充電部には絶対に触らないでください。

### 注意

- 火傷の恐れがあります。磁石本体には手を触れないでください。
- 磁石の稼働中は磁気に注意してください。時計や磁気カード等を近づけると壊れる恐れがあります。又、ハンマー等の磁性体は吸着される恐れがあります。

**火災、感電の恐れがあります。  
下記事項を厳守してください。**

- キャビネットの加工時、内器切粉やゴミがかかぬよう養生等の処理をすること。
- 無断で改造しないこと。
- 弱電回路の絶縁抵抗測定は禁止。
- 試験完了後は、必ず所定のモードに正しく設定すること。
- 扉は確実に閉めて、『施錠管理』をすること。



製造・販売 日鉄鉱業グループ

株式会社 幸袋テクノ

□本社・工場

〒820-0192 福岡県飯塚市有安958-23  
tel.0948-82-3907 fax.0948-82-3915

□東京支店

〒101-0052 東京都千代田区神田小川町3-2 サニービル6F  
tel.03-5577-3807 fax.03-5577-3806

□大阪支店

〒541-0056 大阪市中央区久太郎町3-3-9 オリックス久太郎町ビル5F  
tel.06-6121-6910 fax.06-6121-6915

<http://www.kobukuro.co.jp>