

# 鉄板移送用リフティングマグネット

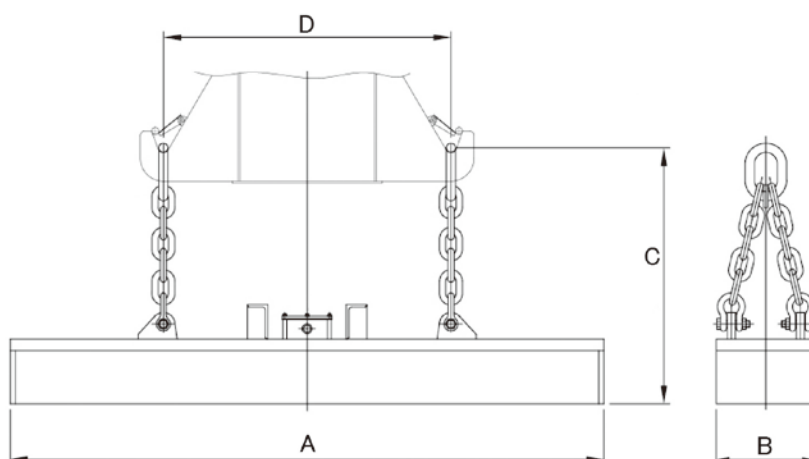
KWML-S

## 用途

- 主に製鉄所の厚板移送用か鉄板荷役用に使用されて、より強力な吸着能力があります。高荷重用で使用頻度に適合されるように設計されました。

## 特長

- 強力な吸着力で高荷重の部材を効率的に運搬できます。
- 鉄板作業時磁力を調節して1枚ずつ吸着可能です。
- 停電補償装置を採用して停電時でも部材の落下を防いで安全です。
- 標準型の使用率は50%EDで、高頻度用で75%EDまで製作可能です。



型 式	電圧[DC] (V)	消費電力[Cold] (kW)	電流[Cold] (A)	寸法(mm)				概算重量 (kg)
				A	B	C	D	
KWML-40200S	220	5	22.7	2000	400	1015	1000	950
KWML-41250S		6.2	28.1	2500	410	1000	1100	1140
KWML-42250S		5.5	25	2520	420	1035		1300
KWML-43250S		7.5	34	2580	430	1147	1250	1650

# 鉄板移送用リフティングマグネット

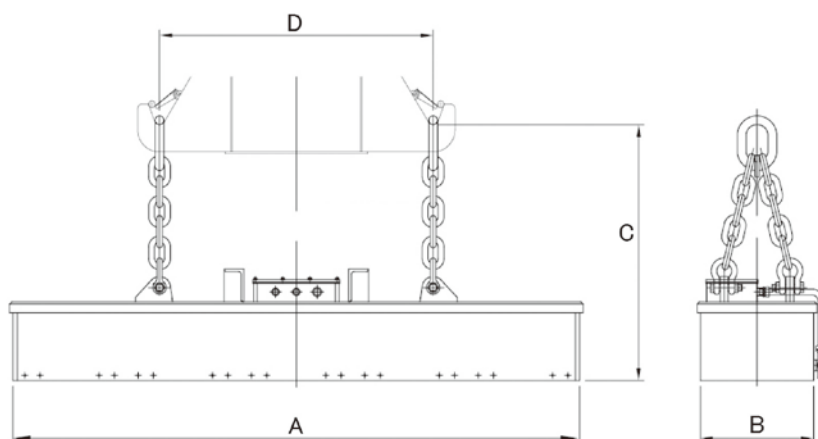
KWML-H

## 用途

- 主に製鋼工場、または熱処理工程ラインなど200℃以上600℃以下の高温作業環境に適合されるように特殊設計、製作されました。

## 特長

- 高温部材用で特殊コイル、C種絶縁材、二重耐熱材などで製作されます。
- マグネットに温度センサー類を搭載して事故を防ぐことが可能です。
- マグネット下板を二重で設置してエアギャップを形成し、輻射熱を遮断します。
- 停電補償装置を採用して停電時でも部材の落下を防いで安全です。



型 式	電圧[DC] (V)	消費電力[Cold] (kW)	電流[Cold] (A)	寸法(mm)				概算重量 (kg)
				A	B	C	D	
KWML-46230H	220	2.6	11.7	2310	462	1085	800	1200
KWML-50200H		4.1	18.2	2000	500	1130	1250	1350
KWML-50250H		4.5	20.5	2500		1171		1450
KWML-54260H		5.4	24.5	2590	520	1226	1750	

# スクラップ移送用リフティングマグネット

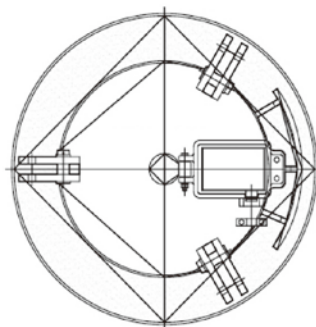
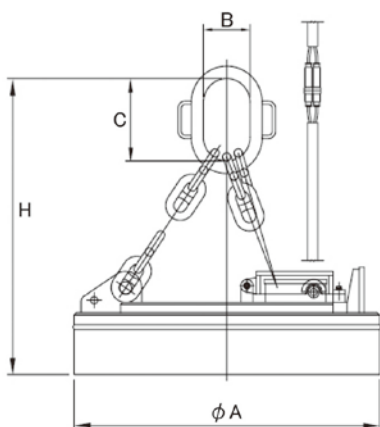
KWLM

## 用途

- 主に、露天の積み場のスクラップやスラブ、鉄、インゴット、クラックボールなど多用途で活用できる製品で全閉溶接構造にて製作するので堅固です。従ってラフな作業環境でも耐久性が優れる全天候製品です。

## 特長

- 製品の大きさに比べて吸着能力が優れた製品です。
- 接触面が均等でない幾何学的な部材運搬にも適合します。
- 全周溶接防水型なので屋外作業場でもその性能を最大に発揮します。
- 停電補償装置を採用して停電時でも部材の落下を防いで安全です。
- 重機にも取付可能です。



型式	電圧[DC] (V)	消費電力[Cold] (kW)	電流[Cold] (A)	寸法(mm)				概算重量 (kg)	吊上質量(kg)		
				φA	B	C	H		スラブ	銑鉄	スクラップ
KWLM-50	110	1.5	14	500	89	178	630	300	2000	100	50
KWLM-60		2	19	650			450	3000	200	70	
KWLM-70		3.5	16	720			930	500	5000	350	150
KWLM-90	220	5.7	26	950	111	222	700	8000	500	300	
KWLM-110		10	46	1100	133	266	1220	1200	14000	900	500
KWLM-130		14	64	1320			1230	1900	18000	1400	800
KWLM-150		17.2	78	1510	230	400	1425	3100	25000	1900	1100
KWLM-180		24.2	110	1830			1620	4500	35000	2700	1600
KWLM-210		28.2	130	2140				6500	42000	3600	2000
KWLM-240		33	150	2460	260	500	2150	10000	55000	4500	2900

# ビレット移送用リフティングマグネット

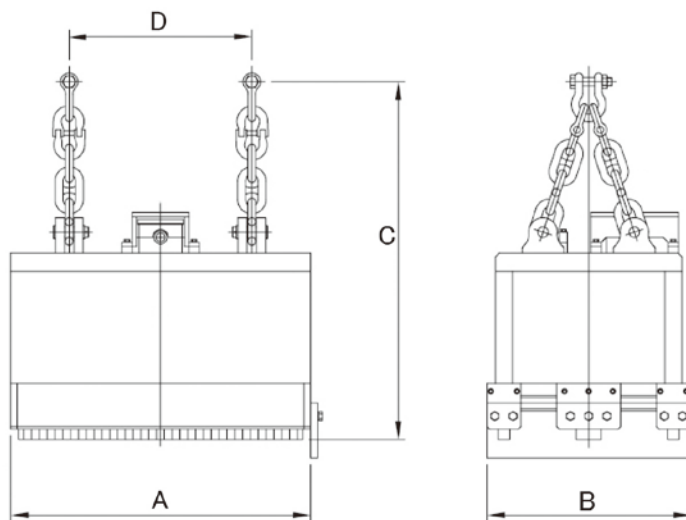
KWMLB

## 用途

- 最高温度600℃以下のビレットを吸着、移送するための目的で特殊設計、製作されました。
- ビレットの長さによって2~6台程度のマグネットを使用します。

## 特長

- 高温部材用で特殊コイル、C種絶縁材、二重耐熱材などで製作されます。
- 接触面が均等でない幾何学的な部材運搬にも適合します。
- マグネット下板を二重で設置して輻射熱を遮断します。
- 標準型の使用率は50%EDで、高頻度用で75%EDまで製作可能です。



型 式	電圧[DC] (V)	消費電力[Cold] (kW)	電流[Cold] (A)	寸法(mm)				概算重量 (kg)	吊上数量(本)		
				A	B	C	H		150mm ×150mm	180mm ×180mm	200mm ×200mm
KWMLB-70110H	220	4.6	21	1150	780	1370	700	2700	6	5	4
KWMLB-70130H		6	27	1360			800	2900	7	6	5
KWMLB-80130H		7	32		830	1400	3500	8	7	6	
KWMLB-90160H		8	36	1560	950	1450	1000	4500	9	8	7

# スラブ移送用リフティングマグネット

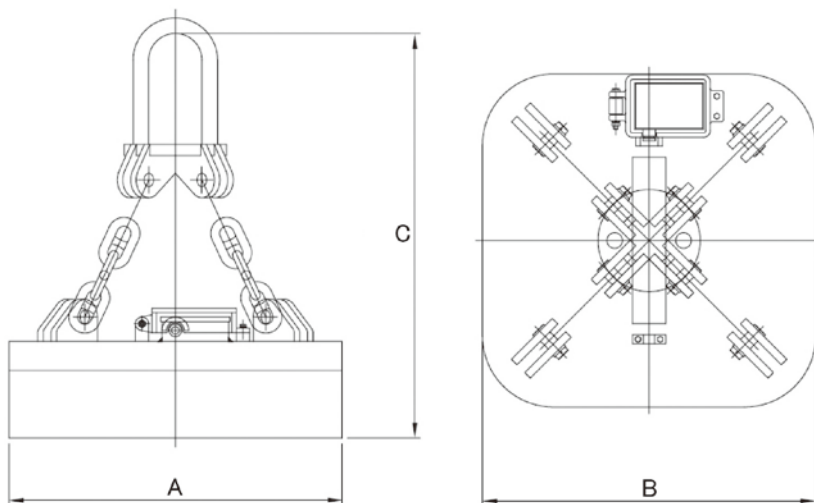
KWMLS(-H)

## 用途

- スラブや厚い板などの厚みがある鉄板、重量が大きい部材を移送するために製作されました。

## 特長

- 製品の大きさに比べて吸着能力が優れた製品です。
- 接触面が均等でない幾何学的な部材運搬にも適合します。
- 全周溶接防水型なので屋外作業場でもその性能を最大に発揮します。
- 停電補償装置を採用して停電時でも部材の落下を防いで安全です。
- 標準型の使用率は50%EDで、高頻度用で75%EDまで製作可能です。



型式	電圧[DC] (V)	消費電力[Cold] (kW)	電流[Cold] (A)	寸法(mm)			概算重量 (kg)	吊上質量(kg)
				A	B	C		スラブ
KWMLS-75140	220	6.2	28	1400	750	1335	1900	10000
KWMLS-10140		6.4	29		1050	1460	3500	15000
KWMLS-15150		17.2	78	1500	1500	2000	5300	25000
KWMLS-15200H		21	95	2000		1635	8600	35000

# 小型部材移送用リフティングマグネット

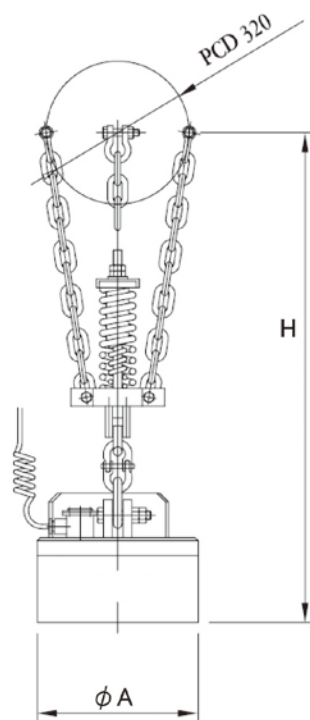
KWCM

## 用途

- 薄板、小型部材などの移送に適合します。

## 特長

- 外形が小さく軽量で寿命が長くて経済的です。
- 小型鉄板の移送から複数をつないでそれぞれマグネットの磁力を同時に制御できるので中・大型の鉄板の移送も可能です。
- 全周溶接防水型なので屋外作業場でもその性能を最大に発揮します。



型式	電圧[DC] (V)	消費電力[Cold] (W)	電流[Cold] (A)	寸法(mm)		概算重量 (kg)
				A	H	
KWCM-315	110	280	2.5	315	1080	80
KWCM-370		370	3.4	370	1096	115